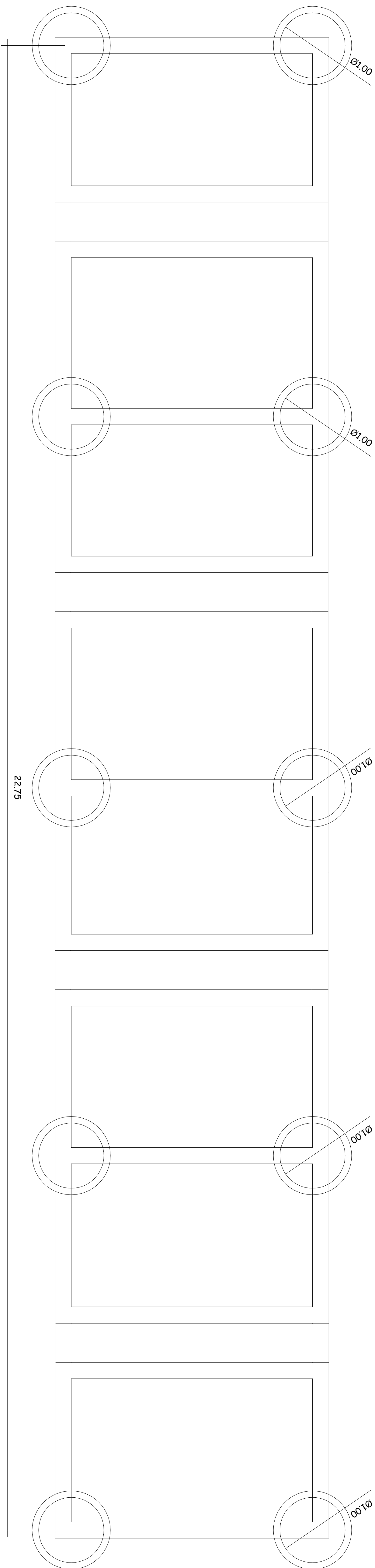


23.00

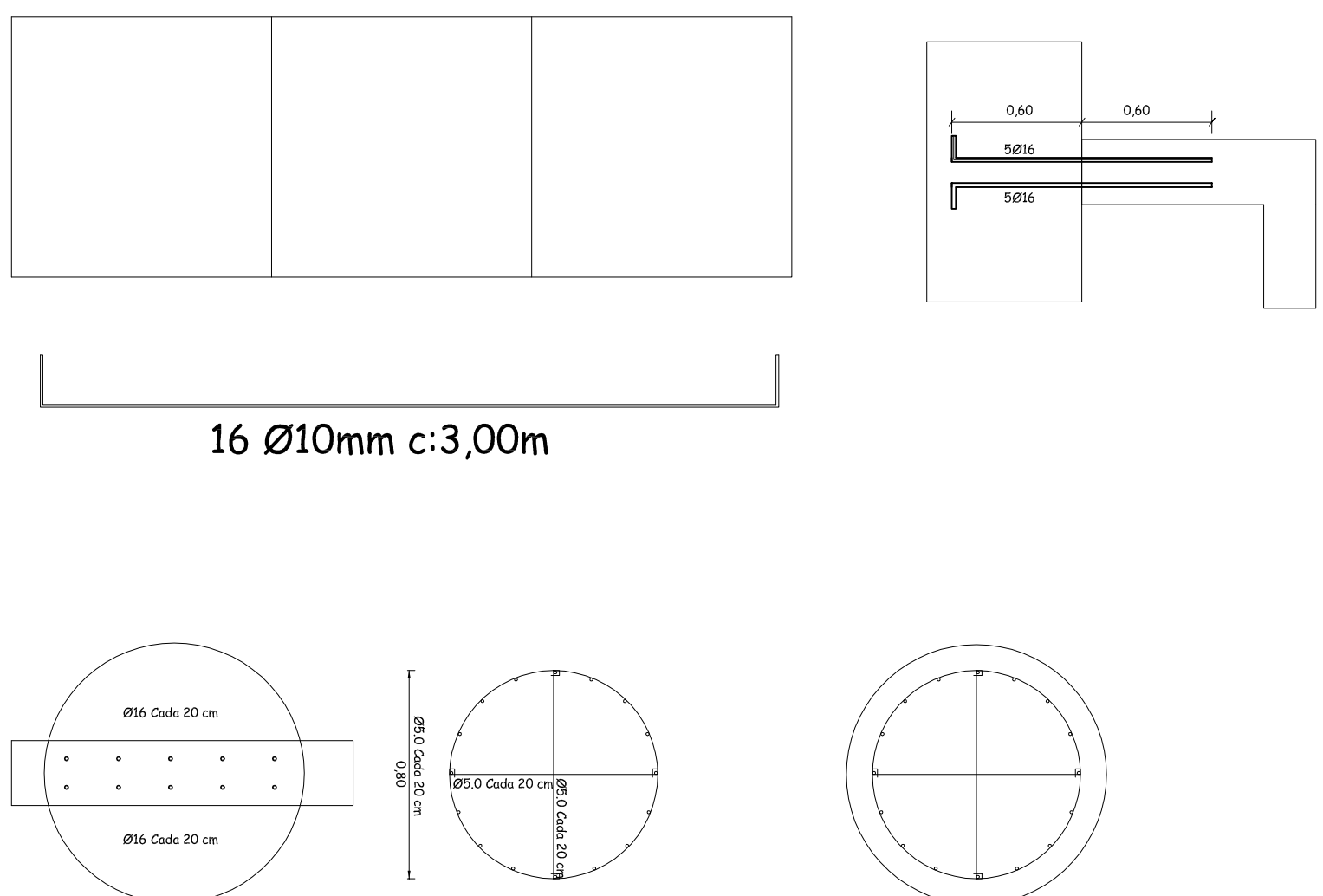
4.20

$$\text{ÁREA} = 96,60 \text{ m}^2$$

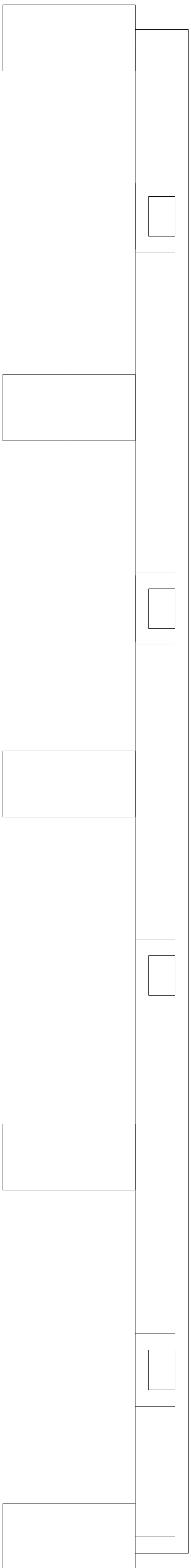
Planta Baixa



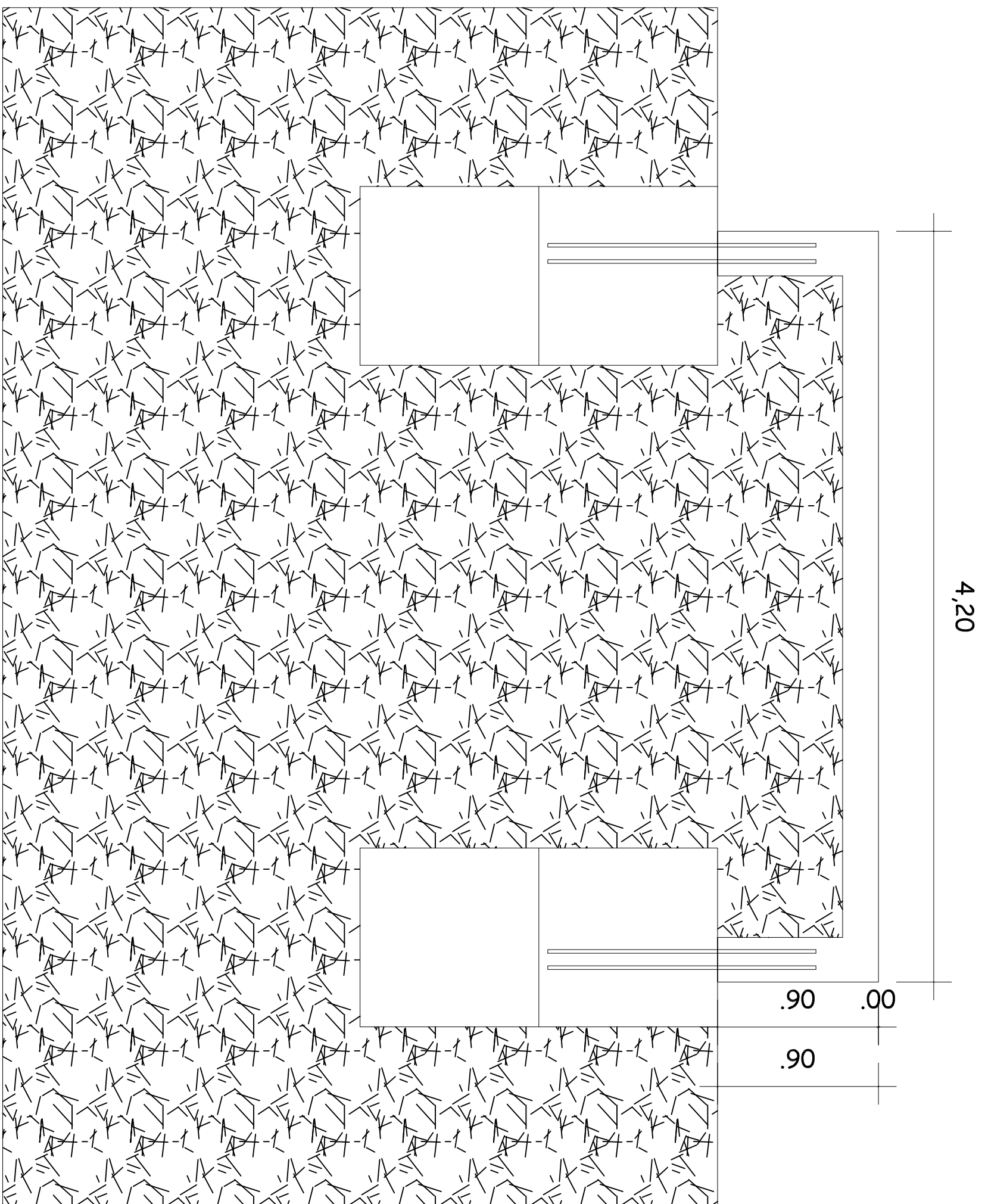
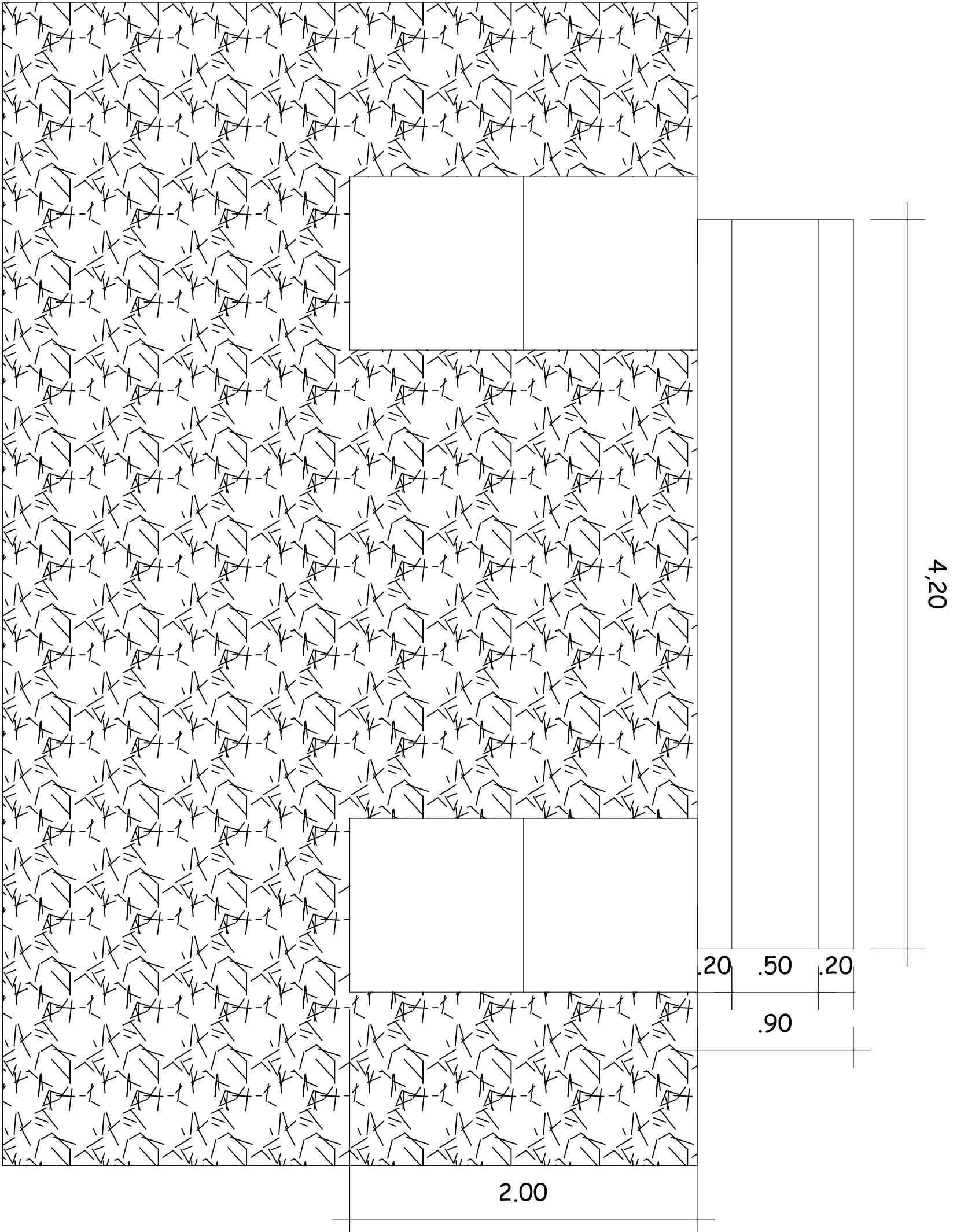
Fundação



Corte



Corte



Estrutura

OBS: As barras representam apenas possuir caracater em qualquer nível, com pontua reia de comprimento não inferior a 8 dígitos em suas extremidades.

As abas nas extremidades para ancoragem das barras de aço devem obedecer a NBMR 18.200.03.

As barras de aço devem ser fabricadas com o comprimento máximo de 12 metros.

As barras de aço devem ser fabricadas com o comprimento máximo de 12 metros.

O critério para se utilizar deverá apresentar as seguintes características mínimas, considerando-se o estado mais severo de agressividade ambiental muito forte, devido a outra lista pendente de atualização:

Substitua:

Classes de agressividade ambiental: IV (NBMR 18.200.03);

Classes de agressividade ambiental: IV (NBMR 18.200.03);

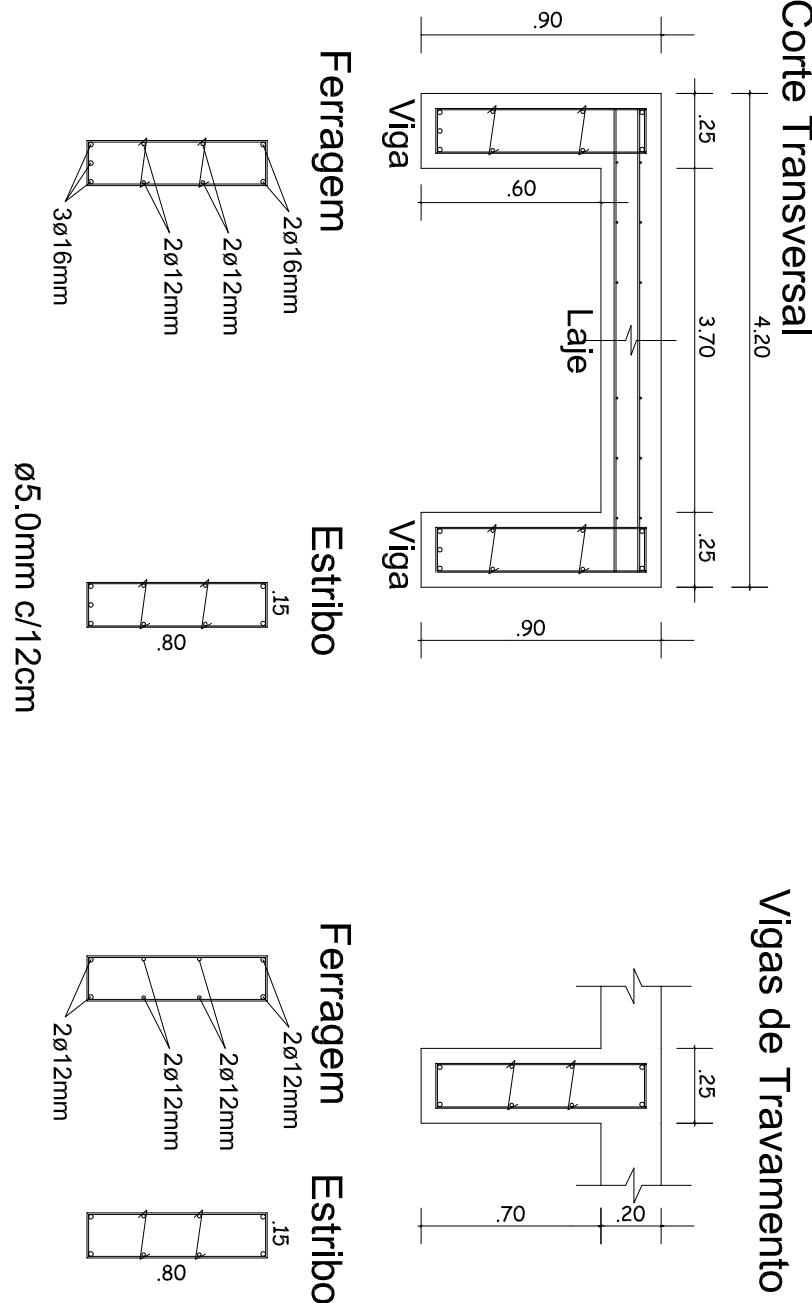
Resistência características mínimas: fck=35MPa (NBMR 18.200.03);

Resistência características mínimas: fck=35MPa (NBMR 18.200.03);

Fator de segurança máximo de 0,45 (NBMR 18.200.03);

Fator de segurança máximo de 0,45 (NBMR 18.200.03);

Os transpassos das barras devem obedecer as disposições da NBMR 18.200.03.

[illegible]